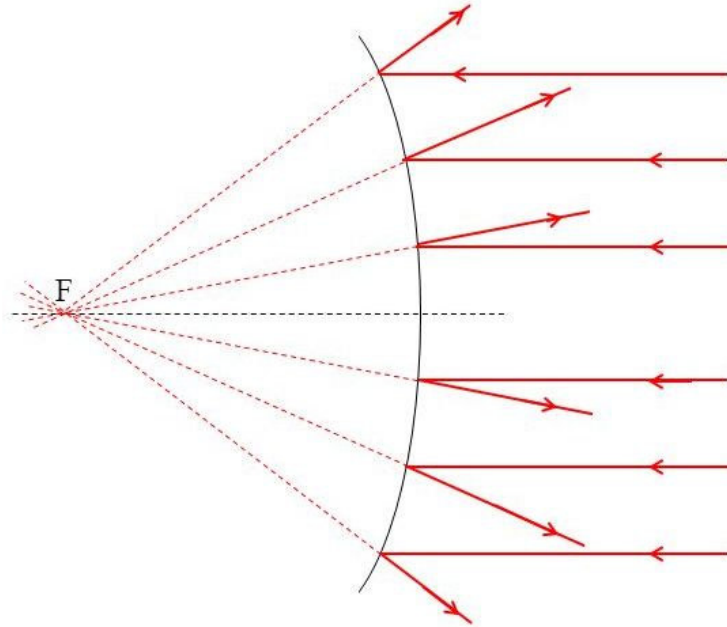
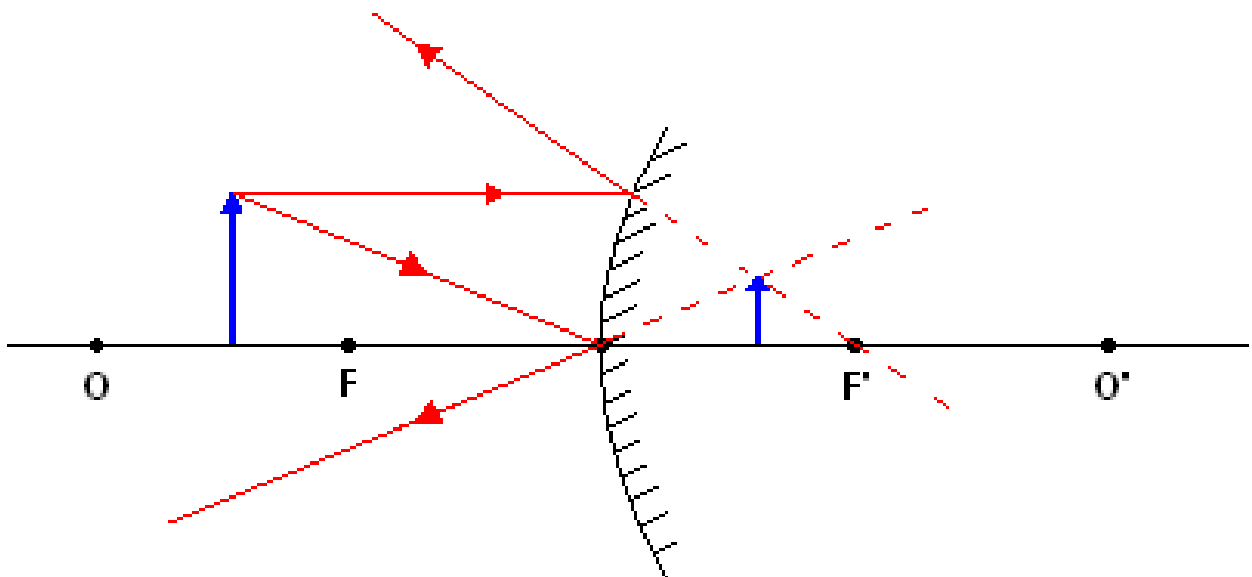


ZWIERCIADŁA WYPUKŁE

1. Wiązka promieni równoległych padająca na zwierciadło wypukłe ulega odbiciu w taki sposób, że przedłużenia promieni odbitych spotykają się w ognisku pozornym zwierciadła wypukłego (promienie się rozpraszają).



2. Obraz strzałki postawionej przed zwierciadłem wypukłym otrzymujemy (tak samo, jak przy zwierciadle wklęsłym) szukając obrazu grota strzałki.



Cechy obrazu: pozorny, pomniejszony, prosty